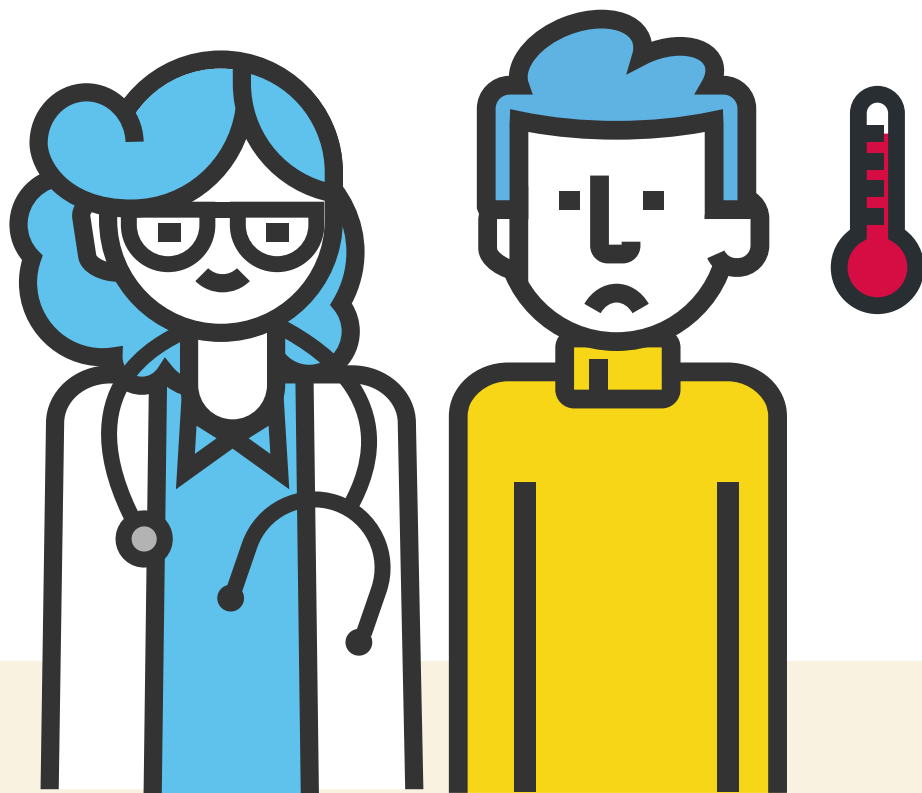


# Je suis malade : à qui m'adresser et quelles démarches effectuer ?



Il arrive que l'on tombe malade et qu'une visite chez le médecin s'impose. Alors, quelles démarches administratives cela implique t-il ensuite ? **On vous dit tout.**

## Un interlocuteur unique

Pour toutes les démarches concernant la prise en charge de vos soins et vos indemnités journalières en cas d'arrêt de travail, votre **Caisse primaire d'Assurance maladie** (Cpam) est votre seul interlocuteur.




# LA SÉCURITÉ SOCIALE DES ARTISTES AUTEURS

1

Vous êtes malade et allez consulter votre médecin.  
Il vous prescrit une ordonnance de médicaments, des soins et, éventuellement,  
un arrêt de travail.

2



S'il n'accepte pas la carte vitale,  
vous devez envoyer votre feuille de soins à la Cnam  
de votre lieu de résidence pour vous faire rembourser.

**Si vous êtes assujetti(e)\*** et ne bénéficiez pas d'une  
couverture sociale par le biais d'une autre activité, vous  
pouvez faire une demande de **Protection universelle  
maladie (Puma)** auprès de votre Cnam pour la prise en  
charge de vos soins.

3

Votre médecin vous a également prescrit un arrêt de travail ?  
**Si vous êtes affilié(e)\***, vous envoyez l'avis d'arrêt de travail au  
service médical de votre Cnam en lui notifiant votre statut  
d'artiste-auteur affilié(e) par courrier ou directement sur l'imprimé.

La Cnam reviendra ensuite vers nous afin de connaître  
le montant de votre assiette sociale. Cela lui permettra  
de calculer le montant de vos indemnités journalières.



**Pour percevoir vos indemnités journalières votre compte doit être à jour  
(déclarations, règlements de cotisations...).**



**Si votre médecin a télétransmis votre arrêt  
de travail au service médical**, envoyez un mail  
à la Cnam via votre compte Ameli pour les  
informer de votre situation.

Rendez-vous sur

  
L'ASSURANCE MALADIE EN LIGNE

\*Pour savoir ce que cela signifie, consultez notre infographie « Affilié, assujetti : quelle différence ? ».