

Être artiste-auteur en 2022

Chiffres clés

Ce panorama présente les résultats statistiques de l'affiliation au régime social des artistes-auteurs prononcée par la Sécurité sociale des artistes auteurs (Agessa et Maison des artistes) en 2022.



329 345

ARTISTES-AUTEURS
AFFILIÉS



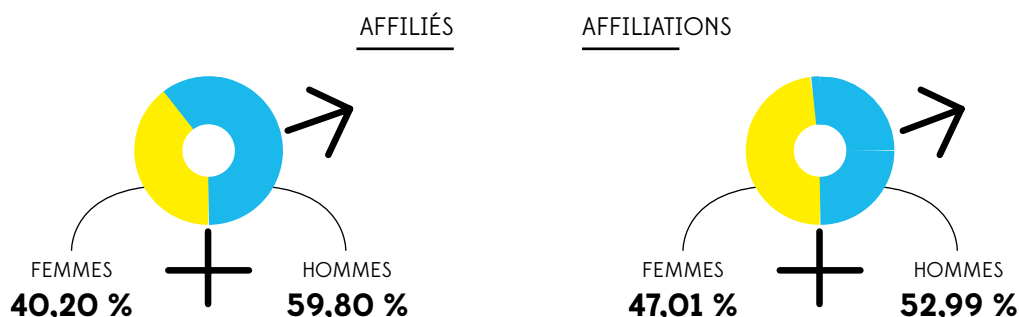
43 822

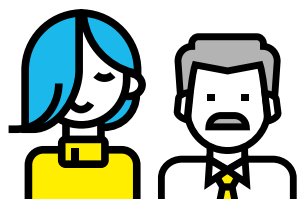
NOUVEAUX ARTISTES-AUTEURS
AFFILIÉS EN 2022



Répartition femmes-hommes

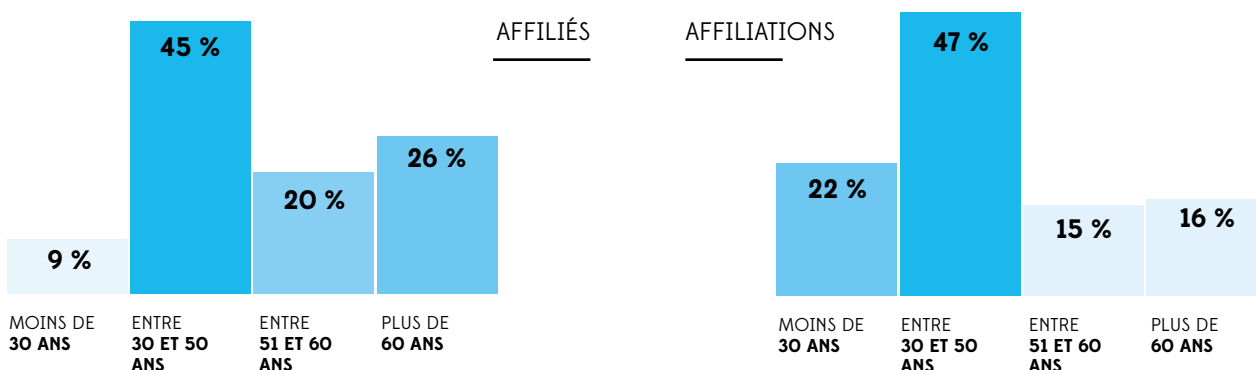
L'activité de création artistique est en grande partie masculine puisque les femmes ne représentent qu'un peu plus d'un tiers de la population des affiliés. Cette surreprésentation masculine tend à s'amoinrir d'année en année car les nouveaux affiliés tendent vers la parité.





Structure d'âge

L'âge moyen des artistes-auteurs affiliés baisse et s'établit à 45 ans (52 ans en 2021). Les moins de 50 ans représentent, pour leur part, plus de la moitié de la population.



Répartition géographique

L'Île-de-France demeure toujours le pôle prédominant de la création artistique puisqu'environ 44 % des artistes-auteurs affiliés y sont implantés.

Pour autant, cette prédominance francilienne tend à s'infléchir au fil des ans au profit des régions du sud de la France. Les régions Auvergne-Rhône-Alpes, Nouvelle Aquitaine, Occitanie et Paca concentrent environ 30 % de la population des artistes-auteurs affiliés.

